

Une carte grise **moins chère**

- ✓ La part régionale de la carte grise d'un véhicule flex-E85 est **gratuite** dans 9 régions et moitié prix dans 2 régions (Bretagne et Centre-Val de Loire). Elle est payante en région Grand Est depuis le 1^{er} février 2022 et en Corse où le Superéthanol-E85 n'est pas distribué.
- ✓ Après la pose d'un boîtier E85 homologué, la réduction sur la part régionale de la carte grise est limitée à 750€ (source: ANTS et loi de finances 2020).
- ✓ Les régions Grand Est, Hauts-de France et Région Sud, le département de la Somme ainsi que des communes, proposent **des aides pour l'installation d'un boîtier de conversion E85 homologué.***

*Les dispositions et systèmes d'aide des régions sont susceptibles d'évoluer. Voir les sites internet des régions concernées.

Avantages pour l'achat d'un véhicule flex-E85 d'origine

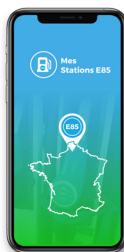
- ✓ Les véhicules flex-E85 d'origine qui émettent moins de 250 g/km de CO₂ bénéficient d'un abattement de 40% sur leurs émissions de CO₂ pour le calcul du malus écologique (article 1011 bis du Code général des impôts).
- ✓ Le même abattement est appliqué pour la prime à la conversion (décret 2019-737 du 16 juillet 2019).

Avantages spécifiques aux **entreprises**

- ✓ La TVA est déductible à 80% pour le Superéthanol-E85 (article 298 du Code général des impôts).
- ✓ Les véhicules hybrides, fonctionnant à l'électricité et au Superéthanol-E85, dont les émissions sont inférieures à 120 g/km de CO₂ (en cycle WLTC) bénéficient d'une exonération de TVS (Taxe sur les Véhicules de Société) pour 12 trimestres à compter de la première mise en circulation (article 1010 du Code général des impôts).

5- Où trouver les stations E85 ?

Le Superéthanol-E85 est de plus en plus disponible en stations-service. Près d'une station sur trois le propose en 2022, soit près de 3000 stations.



- ✓ Pour trouver la station la plus proche de vous, consultez le site **www.bioethanolcarburant.com** ou téléchargez l'application « Mes stations E85 » disponible sur Android et Apple.

Roulez au **Superéthanol-E85** : plus vert et moins cher



Retrouvez la communauté « Superéthanol-E85 France » sur les réseaux sociaux



Pour en savoir plus :

www.infoe85.fr - www.bioethanolcarburant.com
www.snppa.fr - www.prix-carburants.gouv.fr

Superéthanol

E85

Plus vert

Moins cher

Pour les **véhicules essence flex-E85**, d'origine ou équipés d'un boîtier de conversion E85 homologué

1- Qu'est-ce que le bioéthanol ?

Un biocarburant renouvelable



- ✓ Le bioéthanol est un alcool produit en France à partir de betteraves sucrières, de céréales cultivées essentiellement en France et de résidus sucriers et amidonniers.
- ✓ Le reste des plantes sert à l'alimentation humaine (*sucre et amidon*) et à l'alimentation animale (*pulpes de betteraves et drêches de céréales*).
- ✓ Le bioéthanol représente 0,7% de la surface agricole utile française, net des coproduits alimentaires (*source France Agrimer 2019*).

Du bioéthanol made in France

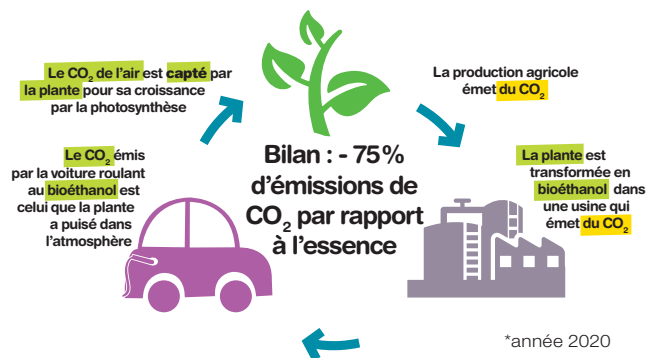


- ✓ **La France est le premier producteur européen de bioéthanol.** Sa production dépasse sa consommation*.
- ✓ **Le bioéthanol est produit dans la moitié nord de la France et dans le sud-ouest.** La filière représente 9000 emplois agricoles et industriels (*source PwC 2014*).
- ✓ **Le bioéthanol français économise l'équivalent de 400 000 tonnes de pétrole importé par an.**

Un biocarburant plus écologique



- ✓ Le bioéthanol remplace dès aujourd'hui une partie de l'essence fossile. Il permet de lutter contre le réchauffement climatique. **Le bioéthanol pur produit en Europe permet de diminuer les émissions nettes de gaz à effet de serre (en équivalent CO₂) de plus de 75% en moyenne par rapport à l'essence fossile substituée** (*source : ePURE pour 2020*).
- ✓ Le bioéthanol produit en France permet d'éviter 1 million de tonnes de CO₂ par an, soit l'équivalent des émissions de **500 000 voitures**.



2- Qu'est-ce que le Superéthanol-E85 ?

Le Superéthanol-E85 est un carburant de type essence qui contient entre 60 % et 85 % de bioéthanol en volume, le complément étant de l'essence Sans Plomb 95. «E85» vient d'E pour Éthanol et de 85 pour 85%.

Quelle est sa performance ?



- ✓ **La surconsommation par rapport au SP95 est en général de 25%** (*source : IFPEN 2008*) et dépend du véhicule et de la conduite. L'éthanol est très performant car il apporte son indice d'octane supérieur (113 au lieu de 95 pour l'essence SP95) et refroidit 2 fois plus les moteurs que l'essence.

Pour quels véhicules ?



- ✓ L'usage du Superéthanol-E85 est réservé **aux véhicules essence flex-E85** :
- ✓ **Les véhicules flex-E85 d'origine proposés par les constructeurs** :
 - **Ford** : Fiesta EcoBoost, Puma EcoBoost mHEV, Focus EcoBoost mHEV, Kuga FHEV, Fiesta Van et Transit Connect.
 - **Jaguar Land Rover** : E-PACE, Discovery Sport, Range Rover Evoque.
- ✓ **Les boîtiers de conversion E85 homologués par l'État** :
 - Les véhicules essence, immatriculés après 2000, compatibles SP95-E10 peuvent être convertis pour rouler au Superéthanol-E85 grâce à l'installation d'un boîtier E85 homologué (*liste complète des véhicules éligibles disponible auprès de chaque fabricant de boîtier E85 homologué*).
 - Ces boîtiers E85 doivent être installés par des garages agréés par les fabricants. La carte grise doit être modifiée pour inscrire, dans la case P3, les mentions FE, FL, FH, FG ou FN.
 - La liste officielle des fabricants de boîtiers E85 homologués par l'Etat est disponible sur le site www.infoe85.fr. La liste des installateurs agréés est disponible sur les sites web de ces fabricants de boîtier.

Quel carburant utiliser ?



- ✓ **En plus du Superéthanol-E85, un véhicule flex-E85 peut aussi utiliser n'importe quelle essence (SP98, SP95 ou SP95-E10) dans le même réservoir et dans n'importe quelle proportion.** Il n'y a donc aucun risque de manquer de carburant.

3- Quels sont les avantages écologiques ?

Meilleur pour le climat



- ✓ Le Superéthanol-E85 contenant en moyenne 75% de bioéthanol, il réduit les émissions de CO₂ par rapport à l'essence fossile de 40% à 50%.
- ✓ **Un véhicule hybride rechargeable flex-E85**, fonctionnant pour moitié au Superéthanol-E85 et pour moitié à l'électricité (autonomie 50 km), **émet moins de CO₂** sur toute sa vie (74 g de CO₂ équivalent par km) qu'un véhicule 100% électrique à forte autonomie (400 km), avec le mix électrique français, plus décarboné que la moyenne européenne (85 g de CO₂ équivalent par km).*

*Détails sur bioethanolcarburant.com. En analyse de cycle de vie : fabrication du véhicule, des pneus, de la batterie, production et consommation d'énergie – (*Source : données IFPEN et SNPAA pour 2019*).

Meilleur pour la qualité de l'air

- ✓ Le Superéthanol-E85 préserve la qualité de l'air. **Il réduit de 90 % les émissions de particules fines par rapport à l'essence.** (*Source : Étude du Pr. Czerwinski 2017*).

4- Quels sont les avantages économiques ?

Le carburant du pouvoir d'achat



- ✓ **Un prix moyen à la pompe de 0,76€/l** (*source : DGEC le 11 février 2022*).
- ✓ **Plus de 500€ économisés** pour 13 000 km parcourus, par rapport à l'essence (pour un véhicule qui consomme 7l/100 km à l'essence, 8,75l/100km à l'E85 et avec le SP95-E10 à 1,75€/l).
- ✓ Calculez vos économies sur www.bioethanolcarburant.com



Pour en savoir plus :
www.infoe85.fr - www.bioethanolcarburant.com
www.snpaa.fr